

やはばの

ふくむ

矢巾町福祉のまち宣言

- 福祉の心をはぐくみ、視野を広げることに努めます。
- 暮らしの中に、いたわりあうボランティア活動をすすめます。
- 生涯にわたり、生きる喜びをみんなで分かちあいます。
- 伸びのびと、健康でぬくもりのある環境をめざします。
- 町を愛し、人を愛する心を親から子へ伝えていきます。

No.132

●発行●
平成31年3月15日

被災地への応援

(今年度、各地で様々な災害がありました。町内の皆さまから、たくさんの義援金が寄せられました。)



「こびりっこサロンでも募金活動をしました」
赤川ババーズのみなさん

矢巾北中学校ひまわりサロン

(矢巾町更生保護女性の会主催)



平成30年12月18日

不来方高校茶道部のみなさんのお点前で、沢山の中学生が手作りのケーキと抹茶を楽しみました

矢巾東小学校キャップハンディ体験



平成31年1月31日
矢巾東小学校4年生のみなさん

生きいきシルバースポーツ交流会

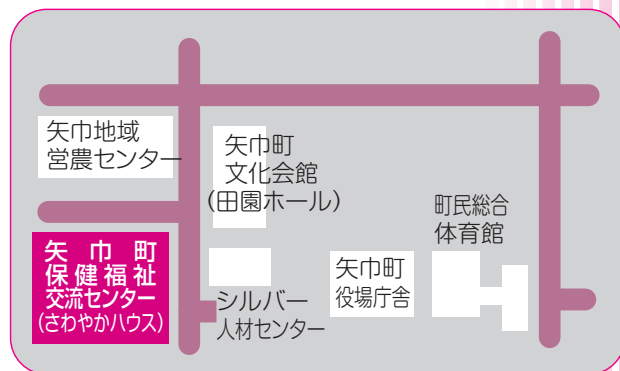


平成30年6月23日

ふれあいネットワーク

社会福祉法人 矢巾町社会福祉協議会
矢巾町ボランティア活動センター

〒028-3615 岩手県紫波郡矢巾町南矢幅 14-78
矢巾町保健福祉交流センター(さわやかハウス)
電話 611-2840 FAX 697-8967 有線 3124
Eメール yshakyo2840@able.ocn.ne.jp
ホームページ <http://www.yahaba-shakyo.or.jp>



この広報紙中、社会福祉協議会の電話番号は611-2840番となっています。この番号は平日の8:30～17:15までは直通となりますが、土日及び時間外は一旦矢巾町役場につながりますので、内線2840と申し付け下さい。

笑顔花咲くふれあいの輪 いきいき福祉交流会

2月22日(金) さわやかハウスにて第29回いきいき福祉交流会が開催されました。

「障がいのある人もない人も誰もが共に生きる地域づくり」を目指して、町内の福祉関係団体・施設・ボランティア団体が一堂に会し、レクリエーション等を通して交流を深めました。

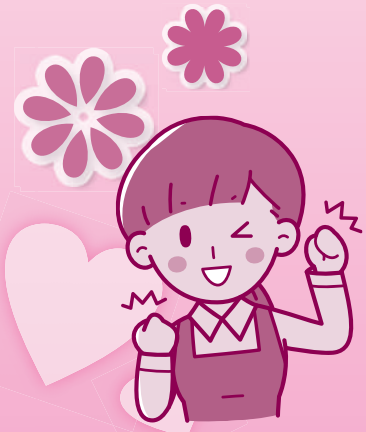
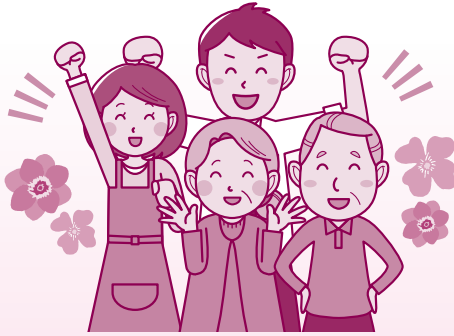
今年は、スライドカーリング、輪投げ、時限爆弾ゲームの3つのゲームをチーム対抗で行い、笑顔の中にも勝利を目指した熱い対戦となりました。

特に盛り上がった時限爆弾ゲームは、一つの輪になり時限爆弾に模した円形の玉を音楽が鳴っている間、隣の人に回し続け、音楽が止まったところで爆弾を持っている人はアウト(輪から外れる)のルール。最終的に輪に残った人数をチーム別に

カウントし得点とします。

誰に爆弾が当たるか、みなさんハラハラドキドキ。爆弾が当たってしまった方は残念そうに輪から外れますが、なんと最後には爆弾を開けると景品が当たるサプライズがあり、喜びの笑顔がみられました。

沢山の笑顔と温かい歓声が響き体も心もたっぷりとほぐした一日となりました。



気軽に楽しく集う地域の居場所

こびりっこサロン通信

矢巾町内のこびりっこサロンを毎月ご紹介。今回は「しんでんお茶つこ会」と「サロン室岡」の2サロンをご紹介します。

しんでんお茶つこ会 ▲新田地区全域▼

毎月第2・4月曜日、午前10時～新田自治公民館で開かれています。主な活動は、シルバリーハビリ体操、レクリエーション、創作活動などみんなで話し合い決めていきます。その他、季節にちなんだ行事も取り入れています。

準備は当番制で、「みんなで参加、みんなで運営」をモットーに楽しく集まっています。

参加者は「お茶つこ会」にあれば、みんなの顔が見られます。楽しくおしゃべりして、ゲームで笑って元気になります。これからも続けて参加したいです。」とお話されていました。

サロン室岡 ▲室岡地区▼

毎月第4木曜日、午前10時～室岡公民館で開かれています。

主な活動は、シルバリーハビリ体操、レクリエーションの他、サロンの終わりには地域に伝わる「室岡のうた」を歌います。

今年度は、地域住民のつながりを地図化した「支え合いマップ」を作成。ご近所のつながりを大切にしています。

参加者は「サロンは気軽に参加でき、みんなに会える場所。地域の情報交換の場にもなっています。毎月の開催日に印をつけて楽しみにしています。」とお話されていました。



こびりっこサロンとは…?

65歳以上の方を中心として地域に住む人同士が気軽に集まり、お茶のみや軽運動等を楽しむ「地域の居場所」です!

こびりっこサロンに参加してみたい方、サロンを開いてみたい方、その他ご質問等につきましては、矢巾町社会福祉協議会(TEL 六一二二八四〇)へご連絡ください。

くらしのサポート情報

<生活福祉資金貸付制度>

・低所得世帯、障がい者世帯、高齢者世帯等に対し、経済的自立と安定した生活を確保するため必要な資金の貸付を行う制度です。※利用にあたっては、所得基準や審査があります。また他制度を利用できる場合はそちらが優先となります。

<いわて県央生活支援相談室 (岩手県社会福祉協議会)>

・失業や借金等、様々な理由から生活に困っている方、一緒に解決する方法を探してみませんか? ひとりで悩まずご相談ください。

<くらしの専門相談所>

介護や保健医療、消費者トラブル、多重債務、相続問題、登記問題、人権等、様々な生活課題に弁護士、司法書士、行政相談員、人権擁護委員等が対応します。

※各相談日は、6ページに掲載しています。

◎各問合せは矢巾町社会福祉協議会 (TEL 611-2840)までご連絡ください。

くらし生きいきと

シルバーカラオケ講座 受講者募集!!

矢巾町社会福祉協議会では60歳以上の方を対象に「シルバーカラオケ講座」を開催します。

受講期間は1年間で12回コースです。

ご応募お待ちしております!

平成31年度日程 講師：浦田 昭男氏

4月5日(金) 5月17日(金) 6月7日(金)

7月5日(金) 8月2日(金) 9月6日(金)

10月4日(金) 11月1日(金) 12月20日(金)

1月17日(金) 2月7日(金) 3月6日(金)

※9月11日は敬愛荘訪問ボランティアがあります。

○場 所 さわやかハウス1階 ふれあいルーム

○時 間 午後1時30分～3時30分

○参 加 費 1,000円(年間)

○定 員 30名

*定員になり次第締切とさせていただきます。

○申込期限 平成31年3月25日(月)

※氏名、住所、電話番号、生年月日をお知らせください。

○申込・お問合せ

矢巾町社会福祉協議会 TEL 611-2840 Fax 697-8967

賛助会費にご協力ありがとうございました

矢巾町社会福祉協議会では、平成30年度町内の事業所からご協力をいただいた賛助会費を、町からの補助金、委託料などと合わせ町内の福祉事業に活用しています。

福祉事業にご理解ご協力をいただきました事業所名を掲載いたします。ありがとうございました。

また賛助会員は随時募集しております。町内の福祉事業にご協力いただける事業主の皆さんはぜひご連絡ください。

《主な事業は次のとおりです。》

- 矢巾町ふれあい広場
- 矢巾町健康福祉まつり
- いきいき福祉交流会
- 町内福祉団体への助成
- ボランティア育成
- 金婚式
- 一人暮らし老人のつとめ
- 障がい者と高齢者の健康づくり事業
- 児童館管理運営
- おでんせ広場運営
- 宅配弁当サービス事業
- 高齢者、障がい者支援事業
- 声の広報発行事業
- 福祉便り発行
- 災害支援活動
- 思いやりの心育成事業
- 福祉のまちづくりセミナー

平成30年度矢巾町社会福祉協議会賛助会費協力事業所名 (平成31.2.28現在。敬称略)

カフェ フラミンゴ	堀江医院	タカヨ建設(株)
(株)くらしすた不動産	(有)藤原工務店	(有)山本建設
(株)花耶yu・me店	(有)川村建設	丸三建設(株)
ビッグハウス矢巾店	(有)山岸	煙山歯科医院
やはば産婦人科	イセファーム東北 (株)徳田農場	(有)銅屋建設
むらやま歯科	(有)金沢モータース	吉田建設
(株)みちのくクボタ矢巾店	細川製材所	(有)吉正建設
(有)藤原クリーンサービス	(株)いわて食品	大茂建設(有)
サンワミート(株)	カーサービス久慈	(有)藤井建設
(有)森川モータース	(有)東日本フーズ	(株)森産業
(有)昆ガス住設	(株)富岡鉄工所 矢巾営業所	(有)沼田兄弟自動車
(株)南部医理科	(有)斉藤建設	信幸プロテック(株)
はごさき歯科クリニック	(有)照井工業所	水本重機(株)
三愛病院附属 矢巾クリニック	産興自動車(株)	(株)イシイ東北支店
セブンイレブン矢巾町高田店	高宮消化器科内科医院	やはば不動産センター
フェザン薬局	YMファーマシー(株) 矢巾調剤薬局	理容ムラマツ
高傳寺	総合衣料かわむら	昆源本店
佐藤歯科医院	三共無線(株)	(有)角掛モータース
二葉運送(株)	(株)水清建設	(株)文化
岩手トヨタ自動車(株)盛岡南店	マルイチ矢巾店	川村無線商会
ベルフラワー	(株)北日本銀行 矢巾支店	アスティ(有)
(有)エム.エス工業	けんたろうこどもクリニック	養老乃瀧矢巾店
UDトラックス岩手(株)	せき内科胃腸科クリニック	矢巾歯科診療所
遠野食肉センター矢巾店ラム	きりの調剤薬局	盛岡信用金庫 矢巾支店
(株)水本商店	矢巾地域営農センター	(有)二葉屋
岩手中央砕石(株)	小川動物病院	リーフ鍼灸整骨院
(株)佐々木組	丸水工業矢巾(有)	中谷地写真館
(株)澤田屋	(有)魚広	ヘアサロンわか
トヨタ部品東北共販(株)	(有)鹿島	(有)ワン・ツー不動産
(株)マルサダ	(株)EFリテール東北	むらた歯科
大協企業(株)矢巾工場	ふじよし	徳永整形外科
(株)アストモスガスセンター岩手	神の前歯科医院	成田内科胃腸科医院
東邦岩手(株)	南矢巾ハートクリニック	こぐま薬局
国分東北(株)岩手支店	みずほ薬局	鈴木歯科医院
北日本製袋(株)	(株)ベン岩手工場	(株)東北銀行 矢巾支店
東北食品(株)	(株)水本	(有)いわて標板
大成ロテック(株)	矢巾西口薬局	織互留
マルハ産業(株)	(株)トップレデイ矢巾工場	(有)田口カーサービスセンター
(有)平成電機サービス	げんきやはりきゅう整骨院矢巾	(株)岩手銀行矢巾支店
佐々木自動車整備工場	くみあい鉄建工業(株)	南耳鼻咽喉科クリニック

南やはば調剤薬局	(株)金谷	太陽産業(株)
利衛門矢幅店	(有)日本軽貨物盛岡	(株)セキノ興産
メガネクラブ	丸幸商事(株)	みちのくココ・コーラボトリング(株)
やはば眼科	(株)井上商店	東北物産(株)
こずかた薬局やはば店	(株)三協医科器械	(株)丸協
矢巾町商工会	エビー(株)	MPアグロ(株)
エストエストデンタルケア	(株)サンメディカル	平富(株)
シルクロード	オヤマダエンジニアリング(株)	コセキ(株) 盛岡営業所
染井デンタルクリニック	(株)日医工東北	(株)中村商会
ライフ薬局	斉福商事(株)	(株)ヤシマ部品
E・肌クリニック不來方	第一機材(株)盛岡営業所	公益社団 岩手県浄化槽協会
おぼない内科クリニック	(株)協和商会	(株)モリレイ
マックスバリュ 矢巾店	盛岡糖粉(株)	(株)瀬川勝雄商店
(株)アリメント	岩手農蚕(株)	(株)高速
(株)ライフワン保険サービス	橋爪商事(株)	(株)ヤマイチ
(株)高良	(株)岩手銀行 流通センター支店	(有)岩清水食品工業
(株)グリーンデリカ	北日本銀行(株) 流通センター支店	細川榮子行政書士事務所
(有)福田パン	(株)東北銀行 流通センター支店	リヒテック(株)
アートテックス(株) 盛岡工場	流通センター 歯科診療所	本浄寺
互光商事(株)	トヨタL&F 岩手(株)	矢巾ケーハン(株)
(株)TTK	コマツ岩手(株)	(有)ロイヤル保険企画
協和運輸倉庫(株)	(株) 富士紙器店	不動温泉百万石
新潟運輸(株)	岩手トラックターミナル(株)	(有)メンテナンス不來方
(有)東邦印刷	近物レックス(株)	(株)ケア・テック
(株)サン・アクティ	徳清倉庫(株)	三八五観光盛岡支店
(株)山谷産業	(株)ニチレイ・ロジスティクス東北盛岡物流センター	(株)白ゆり
(株)シバタ	(株)流通センターオートサービス	(株)シンエイシステム
(株)アドバンス東北	岩手糧運(株)	岩手県交通(株)観光自動車部トラベル課盛岡センター
(株)東北安田商会	日通岩手運輸(株)	(有)佐々木教材社
(有)盛岡車検場	宮古港湾運送(株)	(株)福祉サポート北東北
(株)大東環境科学	(株)藤善運送	(株)トヨタレンタリース岩手
南昌病院	(有)朝日運送	新生園
(有)みちのく典礼	北海道東北名鉄運輸(株)盛岡支店	第二新生園
岩手ダイハツ販売(株)	三八五通運(株)	志和荘
セフテック(株)	流通商事(株)	敬愛荘
丸木医科器械(株)岩手支店	八木クリニック	睦喜会
(有)岩昭機工	平野歯科クリニック	シェーンハイムやはば
ミカド電機工業(株) 盛岡営業所	(株)スカイリーフ すばる薬局	みちのく療育園
オーデリック(株)	BHレンタルリース盛岡店(株)アウトレジャー	デイサービスとくたんの郷
コスモ・セブン(株)	(株)高英	老人デイサービスセンター「百万石」矢巾口
流通センター不動産(有)	(株)バイタルネット盛岡支店	ケアセンター南昌
(株)うちむら家具	(株)藤村商会	グループホーム太陽荘
北日本プラウズ	(株)富士電業社	社会福祉法人いちご会
(有)佐々国工業	鈴木農機(株)	有料老人ホームなでしこ
(株)堀江	サンリード東北(株)	
岩手三八五流通(株)	(株)竹村製作所	
(有)阿部クリーニング	東北住建(株)	
岩手オフィス用品(株)	(株)坂田建材	
森川(株)	(株)和装センター	
(株)木津屋本店	(株)モリオカ大東	
岩手県産(株)	岩手建商(株)	
岩手繊維(株)	(株)泉商店	
(株)佐藤政行種苗	佐藤製線販売(株)	
ユニオン広研(株)	(株)カクヒロ	

♡はじめてみませんか？
ボランティア♡

矢巾町社会福祉協議会では町内で活動するボランティアを随時募集しています。
無理のない範囲で楽しみながら、できることからはじめてみませんか？

◎ふれあい弁当ボランティア

地域の高齢者世帯などにお弁当を作って配達をします。

◎朗読ボランティア

寝たきりの高齢者や目の不自由な方に広報誌等を朗読・録音します。

◎日常生活たすけあい隊

地域の高齢者や障がいのある方などの日常のちょっとした困りごとをお助けします。

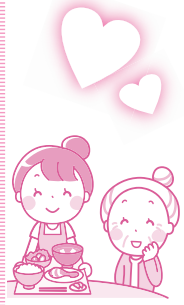
◎傾聴ボランティアやはば「柚子の会」

※養成講座を修了した方に限ります。

◎ここかむ食堂ボランティア

食事作りや、子どもの学習、遊び相手を行います。

興味、関心のある方はお気軽にお問合せください。お待ちしております。
矢巾町社会福祉協議会 六一―二八四〇
(または、地区の民生委員さんまで)



善意のご寄付

ありがとうございます！
平成30年9月1日～31年2月28日

平成30年度中に矢巾町社会福祉協議会に寄せられた寄付者のご芳名を掲載させていただきます。

温かいご寄付に心から感謝申し上げます。

グランドゴルフ・チーム煙山様
陶芸サークル
代表 花井 寛様

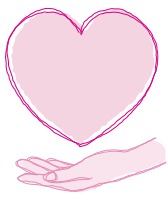
矢巾ライオンズクラブ
代表 橋 誠様

城内コミュニティ
会長 山崎 幸男様

北日本採石興業株式会社
代表取締役 谷村 幸一様

J A岩手中央矢巾地域女性部
部長 戸塚 幸子様

匿名(三名様)



「暮らしの専門相談所」カレンダー (31年4月～6月)

矢巾町社会福祉協議会では暮らしの専門相談所を開設しています。介護や保健医療、多重債務・消費生活のトラブルや人権、財産、相続、登記、児童・女性虐待など様々な生活課題に対応します。個人のプライバシーは秘密を厳守しています。一人で悩まず、相談所を利用下さい。相談は無料です。

※暮らしの専門相談所開設日程※

期日	曜日	時間	相談内容	相談にあたる人・機関
31年4月12日	金	午前9時～正午	行政	行政相談員
		午前9時～午後3時	人権	人権擁護委員
		午前10時～午後3時	法律	弁護士
4月16日	火	午後1時～午後4時	高齢者・児童	介護福祉士・子育て支援センター
			障がい者	障がい者相談員
期日	曜日	時間	相談内容	相談にあたる人・機関
5月10日	金	午前9時～正午	行政	行政相談員
		午前9時～午後3時	人権	人権擁護委員
		午前10時～午後3時	法律	弁護士
5月21日	火	午後1時～午後4時	高齢者・児童	介護福祉士・子育て支援センター
5月24日	金	午後1時～午後4時	障がい者	障がい者相談員
			心配ごと	民生委員
期日	曜日	時間	相談内容	相談にあたる人・機関
6月7日	金	午前9時～午後3時	人権	人権擁護委員
6月14日	金	午前9時～正午	行政	行政相談員
		午前9時～午後3時	人権	人権擁護委員
		午前10時～午後3時	法律	弁護士
6月18日	火	午後1時～午後4時	高齢者・児童	介護福祉士・子育て支援センター
			障がい者	障がい者相談員
6月28日	金	午後1時～午後4時	登記・相続	司法書士

弁護士と相談されたい方はあらかじめ時間予約が必要ですので、下記に連絡の上予約して下さい。(相談したい内容はあらかじめ箇条書きにまとめて下さい。)

予約電話 **611-2840** 矢巾町社会福祉協議会 (さわやかハウス内 相談室)

この広報は、みなさんからの会費や赤い羽根募金の配分を受けて発行しています。

