

社会福祉法人 矢巾町社会福祉協議会

やはばのふくし

Yahaba

no.155

発行 令和7年
6月1日

PICKUP

いきいきウォーキング in 城内山



令和7年度矢巾町社会福祉協議会 事業計画について

矢巾町社会福祉協議会では、住民や各種関係機関・団体と連携をとりながら、生活支援コーディネーターの活動を中心に、「地域づくり」による課題解決と、課題を未然に防ぐ仕組みづくりを進めます。

「地域の居場所」や「日常生活たすけあい隊」の結成推進、ボランティア養成講座の開催や「支え合いマップ」の作成、さらに矢幅駅構内ハバタクを拠点として行う新事業「サードプレイスやはば」などを通じて、住民の社会参加の場を増やし支え合い活動の担い手を発掘・育成するとともに、必要な時に互いに相談し合える、助け合えるネットワークづくりを進めます。

生活に困りごとを抱えている方（世帯）などの相談支援では、公式LINEによるチャットの活用など相談しやすき環境を整え、多様な個別相談や地域課題を受け止め、必要なサービスの提供と適切な機関へのつなぎを行い、自立に向けた支援を行います。

今年度から始まる第三期矢巾町地域福祉活動計画の基本理念「たすけあい 笑顔あふれる心の輪 やさしいまちに 夢いっぱい」に沿いながら、町民一人ひとりが地域福祉の担い手として、互いに支え合い、安心して暮らしていくことを目指して、町民にとって「より身近な社協」となるよう役員員一体となり事業を展開します。



福祉ニーズと地域課題の把握

- 生活支援体制整備事業（生活支援コーディネーター事業）
- 重層的支援体制整備事業との連携
- サードプレイスやはばの開設※
- 各種関係機関・団体との連携
- 各福祉団体の活動支援
- コミュニティ食堂設置の働きかけと町内ネットワークの構築
- 暮らしの専門相談所の開設
- 面談、電話、LINE等による多様な相談支援
- 徳田・煙山・不動児童館、煙山キッズクラブの運営
- 地域子育て支援拠点事業「うさちゃんのへや」の開催



※矢幅駅構内に学校でも職場でも自宅でもない「第3の居場所」を開設し、住民が気軽に立ち寄り交流したり、自由に過ごす場を提供する。

住民参加による地域福祉活動の推進

- 日常生活たすけあい隊事業
 - 支え合いマップづくりの推進
 - こびりっこサロン等の多様な地域の居場所づくりの支援
 - 福祉イベント（矢巾町ふれあい広場、社会福祉協議会会長表彰式、バリアフリー映画会、金婚式等）の開催
 - 生活支援サービスの実施
- ※各サービスの詳細は6ページをご覧ください。



福祉教育の推進とボランティアの育成

- ボランティア養成講座、ボランティア交流会の開催
- 学生ボランティア体験事業（ジュニアボランティア探検隊、キャップハンディ体験等）
- ボランティア活動支援（登録、連絡調整、派遣、情報提供等）
- 災害ボランティア活動支援（登録、連絡調整、派遣、情報提供等）



自立や社会参加に向けた支援の充実

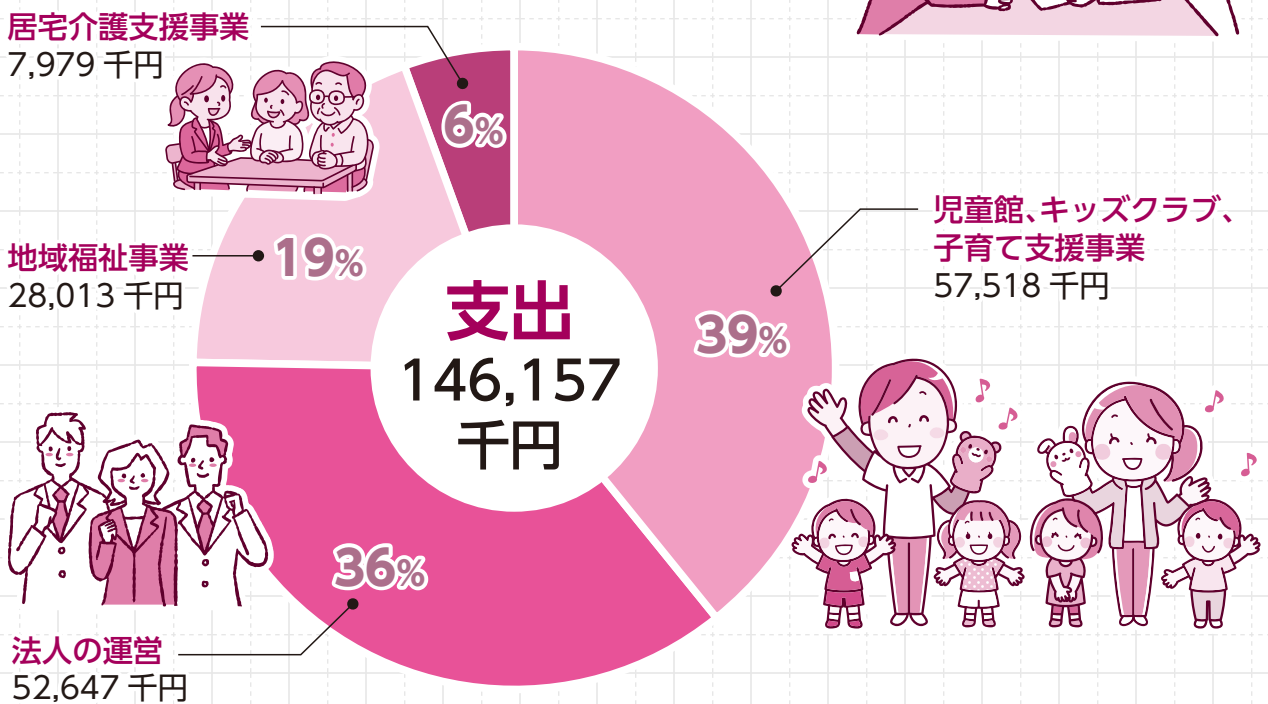
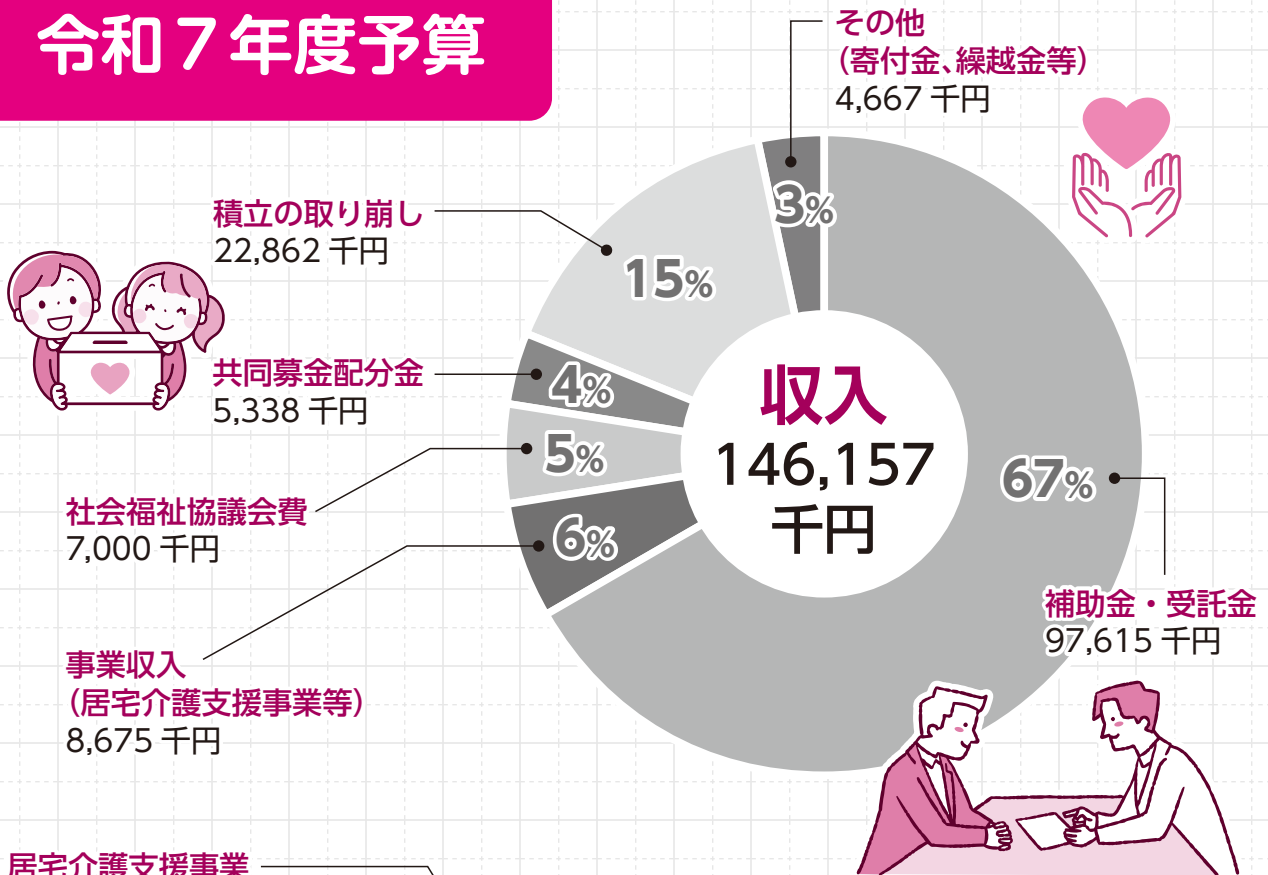
- フードパントリー、サニタリドライブ事業
- 生活福祉資金、たすけあい金庫貸付事業
- 多様な社会参加支援と生活支援（フリースペースへの参画等）
- 各種広報活動（やはばのふくしの発行、広報やはばへの記事掲載等）
- 権利擁護による生活支援（日常生活自立支援事業、成年後見制度出張相談会等）

法人経営管理の強化

- 利用者（家族）の意見・要望の把握
- 個人情報保護の周知徹底
- 理事会・評議員会の開催
- 苦情解決委員会の開催
- 福祉人材の確保と定着支援
- 賛助会員の加入促進（企業・団体・個人他）
- 赤い羽根共同募金運動、歳末たすけあい運動の実施



令和7年度予算



令和7年1月21日以降に、赤い羽根共同募金にご協力いただいた事業所名を掲載させていただきます。ご協力誠にありがとうございました。(敬称略、順不同)

- ◆(株)澤田屋
- ◆佐々木自動車整備工場
- ◆北日本製袋(株)
- ◆川村無線商会
- ◆(有)田口カーサービスセンター
- ◆(株)北日本プラウズ
- ◆(株)木津屋本店
- ◆南矢巾ハートクリニック
- ◆(株)協和商会
- ◆徳清倉庫(株)

主要事業

● 生活支援体制整備事業 (生活支援コーディネーター事業)

- ① 地域の課題や地域資源の把握
- ② 「地域の居場所」の整備、立ち上げ支援、活動の後方支援等
- ③ 支え合いマップ作りの推進
- ④ 生活支援の組織や仕組みづくり



支え合いマップ作り

● 福祉団体、ボランティア団体との連携

- 矢巾町老人クラブ連合会
- 矢巾町母子寡婦福祉協会
- 矢巾町更生保護女性の会
- 矢巾町身体障害者協議会
- 矢巾町保護司会
- 矢巾町手をつなぐ親の会
- 矢巾町遺族連合会
- 矢巾町ともしび会（民生児童委員OB会）
- 傾聴ボランティアやはば「柚子の会」
- やはば生活支援ネットワーク事業推進協議会



更生保護女性の会「エキナカ産直」

● 徳田・煙山・不動児童館・煙山キッズクラブの運営



● 重層的支援体制整備事業に関すること

- ① 多様な相談に対応する支援体制の充実および強化（暮らしの専門相談所の運営、生活福祉資金貸付事業、たすけあい金庫貸付事業、公式LINEを活用したチャット相談、フードパントリー事業、多機関および多職種との連携支援等）
- ② こびりっこサロン、フリースペース等、地域の居場所への参画
- ③ コミュニティ食堂設置への働きかけとネットワークの構築

● 共同募金に関すること(岩手県共同募金会矢巾町共同募金委員会)

- 赤い羽根共同募金運動、歳末たすけあい募金運動の実施
- 災害時募金の呼びかけ、受付
- 助成金の交付等



ふれあい広場 ジュニアボランティア探検隊共同募金コーナー

● 福祉のサービスの実施

- ① 声の広報
- ② ふれあい弁当（配食サービス）
- ③ おでかけ送迎サービス
- ④ ハローライト利用支援事業
- ⑤ おつかいサービス事業
- ⑥ 一人暮らし高齢者の集い（ゆり花の集い）
- ⑦ 日常生活自立支援事業（あんしんサポート事業）



● 地域子育て支援拠点事業「うさちゃんのへや」の運営

● 居宅介護支援事業所（ケアマネジャー）の運営

● ボランティアの育成・啓発および福祉教育の推進

- ① ボランティア入門講座の開催
- ② ボランティア交流会の開催
- ③ ジュニアボランティア探検隊
- ④ 小学生福祉講座、キャップハンディ体験
- ⑤ 「こんなやさしい町がすきこども川柳」の実施
- ⑥ ボランティア活動支援（登録、連絡調整、派遣、情報提供等）
- ⑦ 災害ボランティア活動支援（登録、連絡調整、派遣、情報提供等）



令和6年7月 山形県酒田市災害ボランティアセンターへ職員派遣

● 広報活動による情報発信

- ① 広報誌「やはばのふくし」の発行（年3回）
- ② 広報やはば（町広報誌）への掲載（毎月）
- ③ ホームページ、公式LINEによる情報発信

● 住民参加による地域福祉活動の推進

- ① 矢巾町ふれあい広場の開催
- ② バリアフリー映画会
- ③ 矢巾町金婚式の開催
- ④ 日常生活たすけあい隊事業等



らくらくシニアスマホ教室

● 法人経営管理の強化

- ① 個人情報保護の周知徹底
- ② 理事会・評議員会の開催
- ③ 苦情解決委員会の開催
- ④ 福祉人材の確保と定着支援
- ⑤ 賛助会員の加入促進（企業・団体・個人他）

第3期 矢巾町地域福祉活動計画を策定しました。計画の詳細は、当協議会ホームページに掲載していますのでご覧ください。

令和6年度決算

その他(寄付金、繰越金等)

40,526 千円

積立の取り崩し

2,636 千円

共同募金配分金

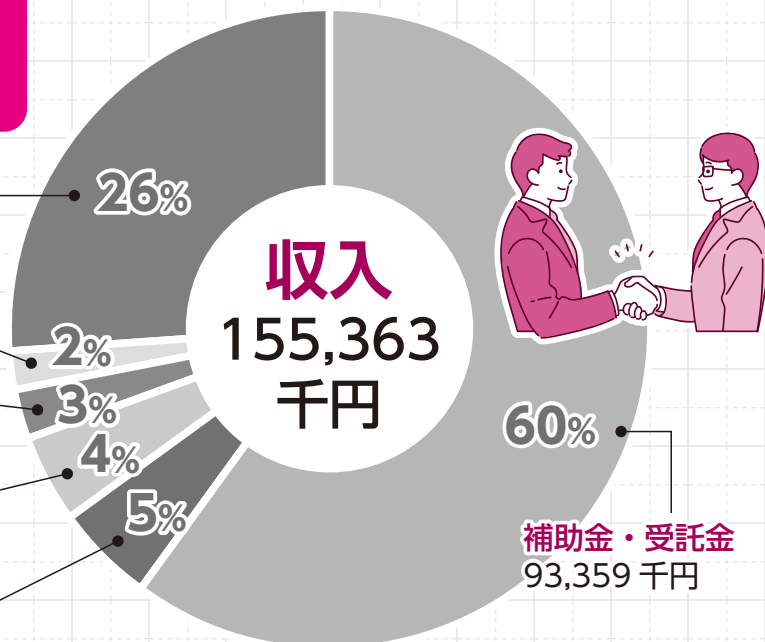
4,250 千円

社会福祉協議会費

6,798 千円

事業収入(居宅介護支援事業等)

7,794 千円

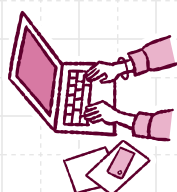
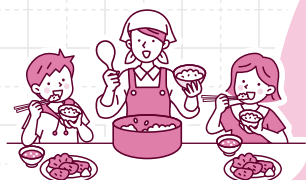


居宅介護支援事業

11,221 千円

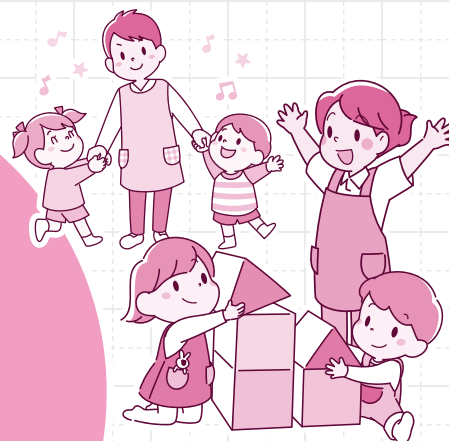
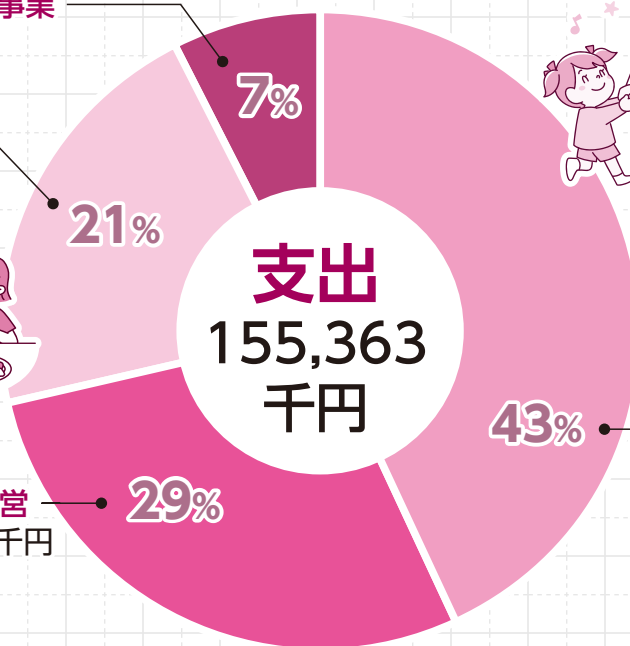
地域福祉事業

32,873 千円



法人の運営

44,366 千円



貸借対照表

(単位：円)

科目	金額	科目	金額
資産の部		負債の部	
流動資産(1)	39,596,287	流動負債(5)	9,635,781
固定資産(2)=(3)+(4)	109,075,727	固定負債(6)	50,886,170
基本財産(3)	1,000,000	負債の部(7)=(5)+(6)	60,521,951
その他の固定資産(4)	108,075,727	純資産の部	
		基本金(8)	1,000,000
		その他の積立金(9)	55,695,814
		次期繰越活動増減差額(10)	31,454,249
		純資産の部合計(11)=(8)+(9)+(10)	88,150,063
資産の部合計(1)+(2)	148,672,014	負債及び純資産の合計(7)+(11)	148,672,014


福祉のサービス

切り取ってお使いください

皆様からの会費や賛助会費、赤い羽根共同募金、寄付金を財源として活動しています。

**車がない！バスもない！
買い物が大変な方へ**

●**おつかいサービス (無料)**
自宅からスーパーまで送り迎えをします。(月1回)




**車いすで病院などへ
おでかけの方へ**

●**おでかけ送迎サービス(無料)**
ボランティアが送り迎えをします。介助者の同乗が必要です。(月2回まで)
※原則、施設入所されている方は利用できません。


一人暮らしの方へ

●**ゆり花の集い**
レクリエーションや談話、ランチを楽しめます。(送迎あり・参加費300円)



**広報誌など
読むのが大変な方へ**

●**声の広報 (無料)**
ボランティアが朗読録音したものをお届けします。広報誌以外でもご希望にお応えします。




**一人暮らしの方など
見守りを希望する方へ**

●**おげんき見守りシステム**
1日1回の電話で、自分の体調を発信できます。(1回 約 10円)

**急に車いすが
必要になった方へ**

●**車いすの短期貸出 (無料)**
通院や外出時に車いすをお貸しします。




**高齢や障がいのため、
食事づくりが大変な方へ**

●**ふれあい弁当**
ボランティア手作りのお弁当をお届けします。(月2回夕食/1食300円)

●**あんしんハローライト**
通信機能のついた電球で安否確認ができます。(月額 1,078円初年度半額補助あり)

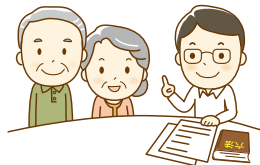
**お金の管理が
心配な方へ**

●**あんしんサポート事業**
日常のお金の管理をお手伝いします。専門の支援員がお伺いします。(利用料有)



相談できます！

弁護士、司法書士、人権擁護委員、行政相談委員など、専門家による相談を受けられます。(無料)



➔ **暮らしの専門相談所**

生活が大変、お金がない…乗り越える道を一緒に考えていきましょう。生活福祉資金、たすけあい金庫など貸付制度もあります。

➔ **生活相談・貸付事業**

ちょっとした困り事(電球交換、庭の手入れ、ゴミ出しなど…)を手伝ってほしい、手伝いたい。



➔ **日常生活たすけあい隊**

仲間づくり生きがいづくりに！

ここかむ食堂 (コミュニティ食堂)

子育て仲間がほしい、ゆったりと休日を過ごしたい方へ
大人の居場所・子どもの居場所です。
(大人 300円 / こども無料)



こびりっこサロン

地域のみなさんでつくるサロンです。レクリエーションや季節の行事などを楽しめます。ニュースポーツ用具の無料貸し出しもします。(参加費/各サロンによる)
・児童館サロン
誰でも参加できます。

うさちゃんのへや

2か月～就園前のお子さんとその家族。交流や仲間づくり。育児相談もできます。



ボランティアセンター

・自分にあったボランティア活動を紹介します。
・各種福祉団体では、それぞれの目的にそった福祉活動ができます。

コミュニティ食堂、こびりっこサロンはどなたでも始めることができます。お気軽にご相談ください。

